



## Quartett

Idee, Gestaltung, Realisierung:  
Hans Christian Rieck



Seekarten:  
Nautische Veröffentlichung  
Verlagsgesellschaft mbH · Arnis 2005

verlag@nv-verlag.de www.nv-verlag.de

© 2005 · Nautische Veröffentlichung Verlagsgesellschaft mbH · Arnis

Seekarte  
**S04**

### OKSEØER Flensburger Förde

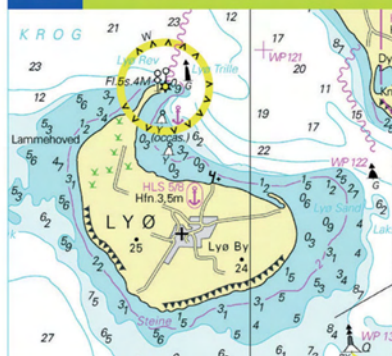


Größe: 11ha  
Einwohner: 2  
höchster Punkt: 18,0m  
Tiefgang im Hafen: Anl. 1,5m  
Sonnenstunden: 1440  
Seeweg nach Kopenhagen: 155sm  
Fährverbindungen: 1

Ehem. Ochsenweide mit sensationellen Blick über die Förde.  
Die größere Insel kann bequem in 20min. umrundet werden.

Seekarte  
**S05**

### LYØ Kleiner Belt Süd



Größe: 605ha  
Einwohner: 138  
höchster Punkt: 25,0m  
Tiefgang im Hafen: 3,5m  
Sonnenstunden: 1448  
Seeweg nach Kopenhagen: 131sm  
Fährverbindungen: 2

Gut erhaltenes Dorf aus dem 19. Jahrhundert.

Seekarte  
**S06**

### ÅRØ Kleiner Belt Mitte



Größe: 560ha  
Einwohner: 183  
höchster Punkt: 7,6m  
Tiefgang im Hafen: 2,0m  
Sonnenstunden: 1444  
Seeweg nach Kopenhagen: 150sm  
Fährverbindungen: 1

Seekarte  
**S06**

### BÅGØ Kleiner Belt Mitte



Größe: 630ha  
Einwohner: 36  
höchster Punkt: 6,0m  
Tiefgang im Hafen: 3,0m  
Sonnenstunden: 1444  
Seeweg nach Kopenhagen: 152sm  
Fährverbindungen: 1

Harmonisches Nebeneinander von Landwirtschaft und intakter Natur

Seekarte  
**S08**

### ENDELAVE Nord Fünen



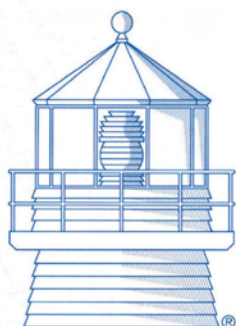
Größe: 1.320ha  
Einwohner: 171  
höchster Punkt: 8,0m  
Tiefgang im Hafen: 2,5m  
Sonnenstunden: 1643  
Seeweg nach Kopenhagen: 112sm  
Fährverbindungen: 1

Es wird erzählt, daß zwei Löwen des dort ansässigen, Löwenbändigers Hjalmar Olsen verschwunden sind und seither nicht wieder gesehen wurden.

# DÄNISCHE INSELN

# Quartett

zum Ausschneiden



Idee, Gestaltung, Realisierung:  
Hans Christian Rieck



Seekarten:  
Nautische Veröffentlichung Verlagsgesellschaft mbH · Arnis  
mail, home:  
verlag@nv-verlag.de www.nv-verlag.de

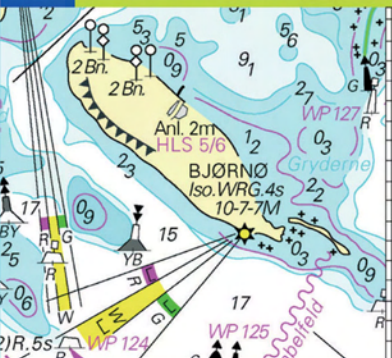
NAUTISCHE VERÖFFENTLICHUNG VERLAGSGESELLSCHAFT mbH · Arnis 2005



Seekarte  
S05**AVERNAKØ**  
Dänische Südsee

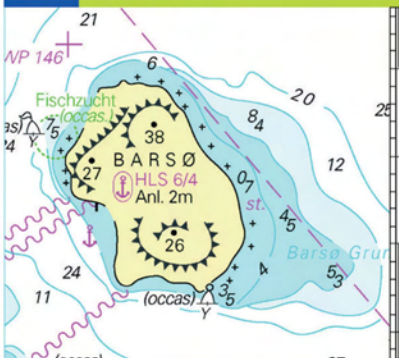
Größe: 590ha  
 Einwohner: 113  
 höchster Punkt: 33,0m  
 Tiefgang im Hafen: Bådehavn 2,5m  
 Sonnenstunden: 1448  
 Seeweg nach Kopenhagen: 127sm  
 Fährverbindungen: 2

Die Insel bietet einen der schönsten Badestrände der Südsee und eine bewegte Topographie im Süden.

Seekarte  
S05**BJØRNØ**  
Dänische Südsee

Größe: 150ha  
 Einwohner: 43  
 höchster Punkt: 16,0m  
 Tiefgang im Hafen: Anl. 2,0m  
 Sonnenstunden: 1448  
 Seeweg nach Kopenhagen: 128sm  
 Fährverbindungen: 1

Bjørnø ist ein autofreies Krötenparadies.

Seekarte  
S06**BARSØ**  
Kleiner Belt Mitte

Größe: 246ha  
 Einwohner: 25  
 höchster Punkt: 38,0m  
 Tiefgang im Hafen: 2,0m  
 Sonnenstunden: 1444  
 Seeweg nach Kopenhagen: 153sm  
 Fährverbindungen: 1

Die Besonderheit ist, daß das Dorf eingezäunt ist und die Rinder frei auf der Insel herumlaufen.

Seekarte  
S08**HJARNØ**  
Nord Fünen

Größe: 320ha  
 Einwohner: 171  
 höchster Punkt: 8,0m  
 Tiefgang im Hafen: Anl. 2,5m  
 Sonnenstunden: 1542  
 Seeweg nach Kopenhagen: 118sm  
 Fährverbindungen: 1

In der Kirche von Hjørnø hängt ein Wikingerschiff.

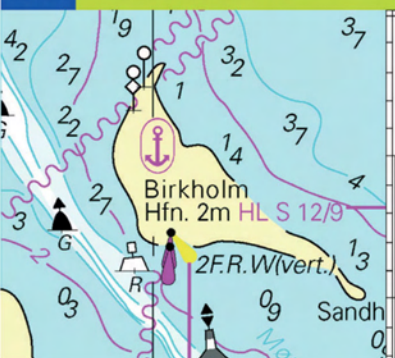
Seekarte  
S12**DREJØ**  
Dänische Südsee

Größe: 430ha  
 Einwohner: 74  
 höchster Punkt: 17,0m  
 Tiefgang im Hafen: 2,5m  
 Sonnenstunden: 1480  
 Seeweg nach Kopenhagen: 124sm  
 Fährverbindungen: 1

Seekarte  
S12**HJORTØ**  
Dänische Südsee

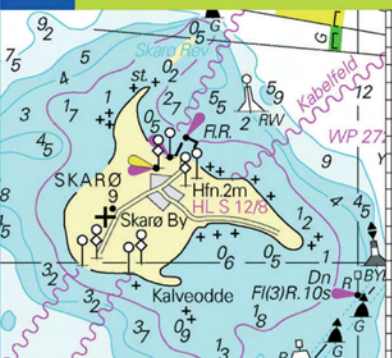
Größe: 90ha  
 Einwohner: 13  
 höchster Punkt: 3,5m  
 Tiefgang im Hafen: Anl. 1,9m  
 Sonnenstunden: 1480  
 Seeweg nach Kopenhagen: 122sm  
 Fährverbindungen: 1

Es ist herrlich ruhig auf Hjortø.

Seekarte  
S12**BIRKHOLM**  
Dänische Südsee

Größe: 90ha  
 Einwohner: 7  
 höchster Punkt: 2,0m  
 Tiefgang im Hafen: 2,0m  
 Sonnenstunden: 1480  
 Seeweg nach Kopenhagen: 125sm  
 Fährverbindungen: 1

Alljährliche Fasanen und Hasenjagd.

Seekarte  
S12**SKARØ**  
Dänische Südsee

Größe: 197ha  
 Einwohner: 37  
 höchster Punkt: 9,0m  
 Tiefgang im Hafen: 2,0m  
 Sonnenstunden: 1448  
 Seeweg nach Kopenhagen: 120sm  
 Fährverbindungen: 2

In den flachen Buchten gibt es unglaublich viele Schwäne zu sehen - Dänemarks Nationalvogel.

Seekarte  
S12**STRYNØ UND STRYNØ KALV**  
Dänische Südsee

Größe: 530ha  
 Einwohner: 206  
 höchster Punkt: 10,0m  
 Tiefgang im Hafen: Anl. 2,3m  
 Sonnenstunden: 1480  
 Seeweg nach Kopenhagen: 118sm  
 Fährverbindungen: 1

Ende des 18. Jhts hatte Strynø, nach Amager, die zweithöchste Bevölkerungsdichte in Dänemark. Überall findet man enge Gassen mit Seemannshäuser.



Seekarte **S12** **THURØ**  
Dänische Südsee

Größe: 750ha  
Einwohner: 3701  
höchster Punkt: 20,0m  
Tiefgang im Hafen: 2,5m  
Sonnenstunden: 1448  
Seeweg nach Kopenhagen: 112sm  
Fährverbindungen: -

Thurø ist durch zwei Dinge weltbekannt geworden: der Walstedt Werft und dem im Yachthafen wachsenden Schnullerbaum.

Seekarte **S17** **OMØ**  
Großer Belt

Größe: 450ha  
Einwohner: 190  
höchster Punkt: 24,0m  
Tiefgang im Hafen: 2,5m  
Sonnenstunden: 1545  
Seeweg nach Kopenhagen: 90sm  
Fährverbindungen: 1

Eine Inselrundfahrt mit dem gemieteten Hafenfahrrad lohnt sich. Schöner Badestrand ca. 2km südöstlich.

Seekarte **S17** **AGERSØ**  
Smålands Fahrwasser

Größe: 684ha  
Einwohner: 238  
höchster Punkt: 12,0m  
Tiefgang im Hafen: 2,8m  
Sonnenstunden: 1545  
Seeweg nach Kopenhagen: 89sm  
Fährverbindungen: 1

Die Sehenswürdigkeit der Insel ist die Windmühle.

Seekarte **S17** **VEJRØ**  
Smålands Fahrwasser

Größe: 150ha  
Einwohner: 2  
höchster Punkt: 5,0m  
Tiefgang im Hafen: 2,5m  
Sonnenstunden: 1550  
Seeweg nach Kopenhagen: 79sm  
Fährverbindungen: -

Eine einsame Insel, wo sich Fuchs und Hase gute Nacht sagen. Wer will, kann die gesamte Insel kaufen.

Seekarte **S18** **ENØ**  
Smålands Fahrwasser

Größe: 34ha  
Einwohner: 280  
höchster Punkt: 11,0m  
Tiefgang im Hafen: 2,5m  
Sonnenstunden: 1545  
Seeweg nach Kopenhagen: 78sm  
Fährverbindungen: -

Hier gibt es viele Ferienhäuser.

Seekarte **S19** **BOGØ**  
Grønsund

Größe: 1.400ha  
Einwohner: 1071  
höchster Punkt: 23,0m  
Tiefgang im Hafen: 3,0m  
Sonnenstunden: 1546  
Seeweg nach Kopenhagen: 62sm  
Fährverbindungen: -

Auf Bogø gibt es eine Legende von einem feindlichen König, der die Insel so lange nicht angreifen sollte, bis die neue Ernte eingefahren sei. Die Insulaner säten Buchen, und bis die herangewachsen waren, war der feindliche König tot.

Seekarte **S29** **TUNØ**  
Kleiner Belt

Größe: 352ha  
Einwohner: 100  
höchster Punkt: 24,0m  
Tiefgang im Hafen: 3,0m  
Sonnenstunden: 1643  
Seeweg nach Kopenhagen: 101sm  
Fährverbindungen: 1

Besonderes Merkmal der Insel ist die intakte Natur. Ca. 90% der Fläche stehen unter Naturschutz.

Seekarte **S29** **SAMSØ**  
Großer Belt Nord

Größe: 11.200ha  
Einwohner: 4167  
höchster Punkt: 64,0m  
Tiefgang im Hafen: 3,4m  
Sonnenstunden: 1643  
Seeweg nach Kopenhagen: 100sm  
Fährverbindungen: 2

Aufgrund des fruchtbaren Klimas auch die Kornkammer Dänemarks genannt. An der engsten Stelle der Insel befindet sich der von den Wikingern gegrabene Kanhavekanal.

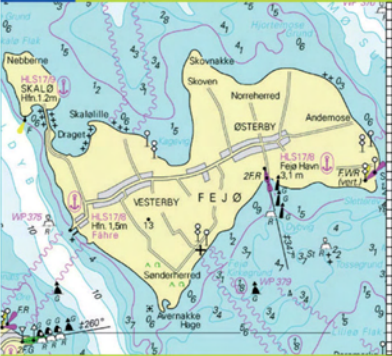
Seekarte **S30** **ANHOLT**  
Kattegat

Größe: 2.200ha  
Einwohner: 161  
höchster Punkt: 48,0m  
Tiefgang im Hafen: 3,5m  
Sonnenstunden: 1643  
Seeweg nach Kopenhagen: 79sm  
Fährverbindungen: 1

Anholt besitzt die größte Wüste Nordeuropas. Die Insel ist bis auf ein Taxi autofrei.



Seekarte  
**S17** **FEJØ**  
Smålands Fahrwasser



Größe: 1.600ha  
Einwohner: 611  
höchster Punkt: 22,0m  
Tiefgang im Hafen: Dybvig Havn 3,1m  
Sonnenstunden: 1520  
Seeweg nach Kopenhagen: 80sm  
Fährverbindungen: 1

Hier gibt es eine der ältesten Inselkirchen Dänemarks - gut 750 Jahre alt.

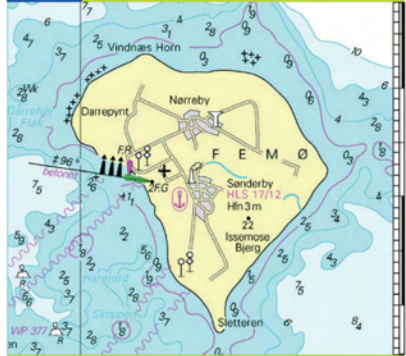
Seekarte  
**S17** **ASKØ UND LILLEØ**  
Smålands Fahrwasser



Größe: 320ha  
Einwohner: 69  
höchster Punkt: 4,0m  
Tiefgang im Hafen: 2,5m  
Sonnenstunden: 1520  
Seeweg nach Kopenhagen: 77sm  
Fährverbindungen: 1

In den flachen Buchten gibt es unglaublich viele Schwäne zu sehen - Dänemarks Nationalvogel.

Seekarte  
**S17** **FEMØ**  
Smålands Fahrwasser



Größe: 1.440ha  
Einwohner: 154  
höchster Punkt: 22,0m  
Tiefgang im Hafen: 3,0m  
Sonnenstunden: 1520  
Seeweg nach Kopenhagen: 78sm  
Fährverbindungen: 1

Alljährlich stattfindendes Jazzfestival.

Seekarte  
**S20** **NYORD**  
Fakse Bucht



Größe: 500ha  
Einwohner: 50  
höchster Punkt: 15,0m  
Tiefgang im Hafen: 2,2m  
Sonnenstunden: 1546  
Seeweg nach Kopenhagen: 50sm  
Fährverbindungen: -

Nyord gehört zu den best erhaltensten Dörfern Dänemarks. Die Bewohner hatten bis 1879 das Lotsenrecht für den Bøgestrom. Sehenswert ist der Kaufmannsladen.

Seekarte  
**S25** **CHRISTIANSØ**  
Bornholm



Größe: 22ha  
Einwohner: 115\*  
höchster Punkt: 22,0m  
Tiefgang im Hafen: Südhafen 3,0m  
Sonnenstunden: 1680  
Seeweg nach Kopenhagen: 101sm  
Fährverbindungen: 2

\*und ca. 70.000 Touristen jährlich.

Seekarte  
**S28** **SEJERØ**  
Samsø Belt



Größe: 2.200ha  
Einwohner: 406  
höchster Punkt: 30,0m  
Tiefgang im Hafen: 3,2m  
Sonnenstunden: 1645  
Seeweg nach Kopenhagen: 86sm  
Fährverbindungen: 1

Sejerø gehört zu den Inseln mit den wenigsten Niederschlägen Dänemarks.

Seekarte  
**S32** **LÆSØ**  
Kattegat



Größe: 11.382ha  
Einwohner: 2145  
höchster Punkt: 23,0m  
Tiefgang im Hafen: Østerby 3,5m  
Sonnenstunden: 1643  
Seeweg nach Kopenhagen: 117sm  
Fährverbindungen: 1

Es ist der einzige Ort in Dänemark, in dem Häuser mit Seetank gedeckt wurden.

Seekarte  
**000** **LIVØ**  
Limfjord



Größe: 331ha  
Einwohner: 10  
höchster Punkt: 43,0m  
Tiefgang im Hafen: 2,5m  
Sonnenstunden: 1514  
Seeweg nach Kopenhagen: 167sm  
Fährverbindungen: 1

Seekarte  
**000** **FUR**  
Limfjord



Größe: 2.200ha  
Einwohner: 1100  
höchster Punkt: 75,0m  
Tiefgang im Hafen: 3,0m  
Sonnenstunden: 1514  
Seeweg nach Kopenhagen: 177sm  
Fährverbindungen: 1

Die herausragende Besonderheit der Insel ist nicht nur die großartige Aussicht über den Limfjord, sondern auch die abwechslungsreiche Landschaft.